

► 13:00 Uhr

FAMILIENKONZERT mit Robert Metcalf in der Waldkirche



Mitmachen. Spaß haben.
Lieder für Groß und
Klein und Alt und Jung

Der Liedermacher Robert Metcalf lebt in Berlin. Sein musikalischer Schwerpunkt liegt im Kinderbereich. Der „Mann mit der Melone“ präsentiert ein breites Spektrum neuer und origineller Lieder für Kinder und die ganze Familie.



■ Kontakt

Hoffnungstaler Stiftung Lobetal
Bereich Kommunikation und Spenden
Bodelschwinghstr. 27 ■ 16321 Bernau
Telefon: 03338-66 78 9 ■ E-Mail: presse@lobetal.de

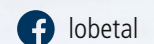
■ Spendenkonto

IBAN: DE22 3506 0190 0000 2222 24
BIC: GENO DE D1 DKD
Bank für Kirche und Diakonie eG (KD-Bank)

Weitere Infos



www.lobetal.de



lobetal



lobetal_hoffnungstal

verbund-berlin.de • JUNI 2026

ÜBERBLICK

- **10 Uhr Festgottesdienst**
in der Lobetaler Waldkirche
- **11.30 – 15.45 Uhr**
Mitmachangebote rund um den Dorfplatz Lobetal
 - Verkaufsstände mit kreativen Produkten, Pflanzen, Lobetaler Bio u.v.m.
 - Einblicke in die Arbeit der Hoffnungstaler Stiftung Lobetal mit Rundgängen sowie Informationen zu Diensten und Einrichtungen
 - Essensangebot auf dem Dorfplatz, Feuerwehr (Lageplan 45), Seniorenwohnpark Am Kirschberg (Lageplan 47), Alte Schmiede (Lageplan 46), Am Glockenberg (Lageplan 24-42)

► 14.45 Uhr THEATER Bühne Dorfplatz Eine Reise in die Zukunft – Lobetal im Jahr 2062

- Mit einer Zeitmaschine – gebaut von der Jugendhilfe Lobetal.
- Mit Musik von Daniel Pienkny, dem Posaunenchor sowie der Sing-Gruppe (Bunte-Schräge-Singvögel) aus Berlin-Charlottenburg und Lichtenberg unter Leitung von Anja Grugel.
- Mit Kindern in der Zeitmaschine: Mechthild und Gustav aus Reichenwalde. Im Jahr 2062 sind die beiden 48 und 45 Jahre alt.
- Mit einem Gefühltausladen und einem Alphabet der Wünsche präsentiert von Klient:innen der Suchthilfe und Menschen mit Einschränkungen der Wohnstätten Gottesschutz / Erkner.

BÜHNE DORFPLATZ



- **12:00 – 12:45 Uhr**
„Schnaftl Ufftschick“ – Die Stil-Vagabunden aus Berlin – eine begnadete Mischung aus Jazz, Pop, Folk, Weltmusik.
- **12:50 – 13:10 Uhr**
Bollywood in Lobetal
Indische Tanzperformance mit Schülerinnen der Lobetaler Pflegeschule
- **13:15 – 13:45 Uhr**
„GreenTea“ – Cover im Koffer
alte Bekannte neu verrockt – Musik aus dem Barnim
- **13:45 – 14:30 Uhr**
„Schnaftl Ufftschick“
Reißt von den Stühlen, reißt aus dem Alltag – Brass aus Berlin
- **14:45 – 15:30 Uhr**
Zukunftsreise – Lobetal im Jahre 2062 – Gott ist schon da...
- **anschließend**
Abschied und Reisesegen mit dem Lobetaler Posaunenchor



LOBETAL KENNENLERNEN

- **12:00 und 14:00 Uhr** Geführte Rundgänge,
- **13:00 Uhr** Spaziergang zu den **historischen Streuobstwiesen** Treffpunkte jeweils am Stand der Öffentlichkeitsarbeit (Lageplan 15)

EINRICHTUNGEN KENNENLERNEN

- **11:30 – 13:30 Uhr**
Das Haus „Leben lernen“
lädt zum **Tag der offenen Tür ein** (Lageplan 43)
- **11.30 – 16:00 Uhr**
Der Seniorenwohnpark Am Kirschberg
freut sich über Gäste und informiert über die Arbeit (Lageplan 47)

ENTSPANNEN AN DER KNEIPP-OASE



- **11:30 – 14:30 Uhr**
Hier gibt es Erfrischung für Körper, Geist und Seele. Ausruhen, Kneippen im kühlen Becken, auftanken, etwas trinken, spielen, gemeinsam singen und den Herrn loben! (Lageplan 48)

KOSTENLOSE ERFRISCHUNG ...

- an der **Wasserbar** der **Stadtwerke Bernau** (Lageplan 23)



HIN UND WEG – Hinweis zu den Busverbindungen



Die Busse nach Bernau
fahren in Lobetal ab:



► Haltestelle Brockensammlung

12:35 Linienbusverkehr
14:35 Linienbusverkehr
16:14 Pendelbusverkehr Jahresfest
16:59 Pendelbusverkehr Jahresfest
17:44 Pendelbusverkehr Jahresfest
18:37 Linienbusverkehr

► Haltestelle Einsame Kiefer

12:36 Linienbusverkehr
14:36 Linienbusverkehr
16:15 Pendelbus Jahresfest
17:00 Pendelbus Jahresfest
17:45 Pendelbus Jahresfest
18:38 Linienbus

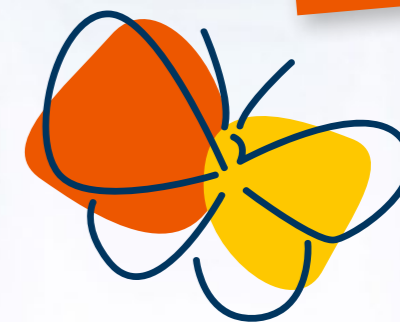
Das 122. Jahresfest
feiern wir am **20. Juni 2027**



Unser Programm

121. JAHRESFEST LOBETAL

21. Juni 2026



Träume wagen

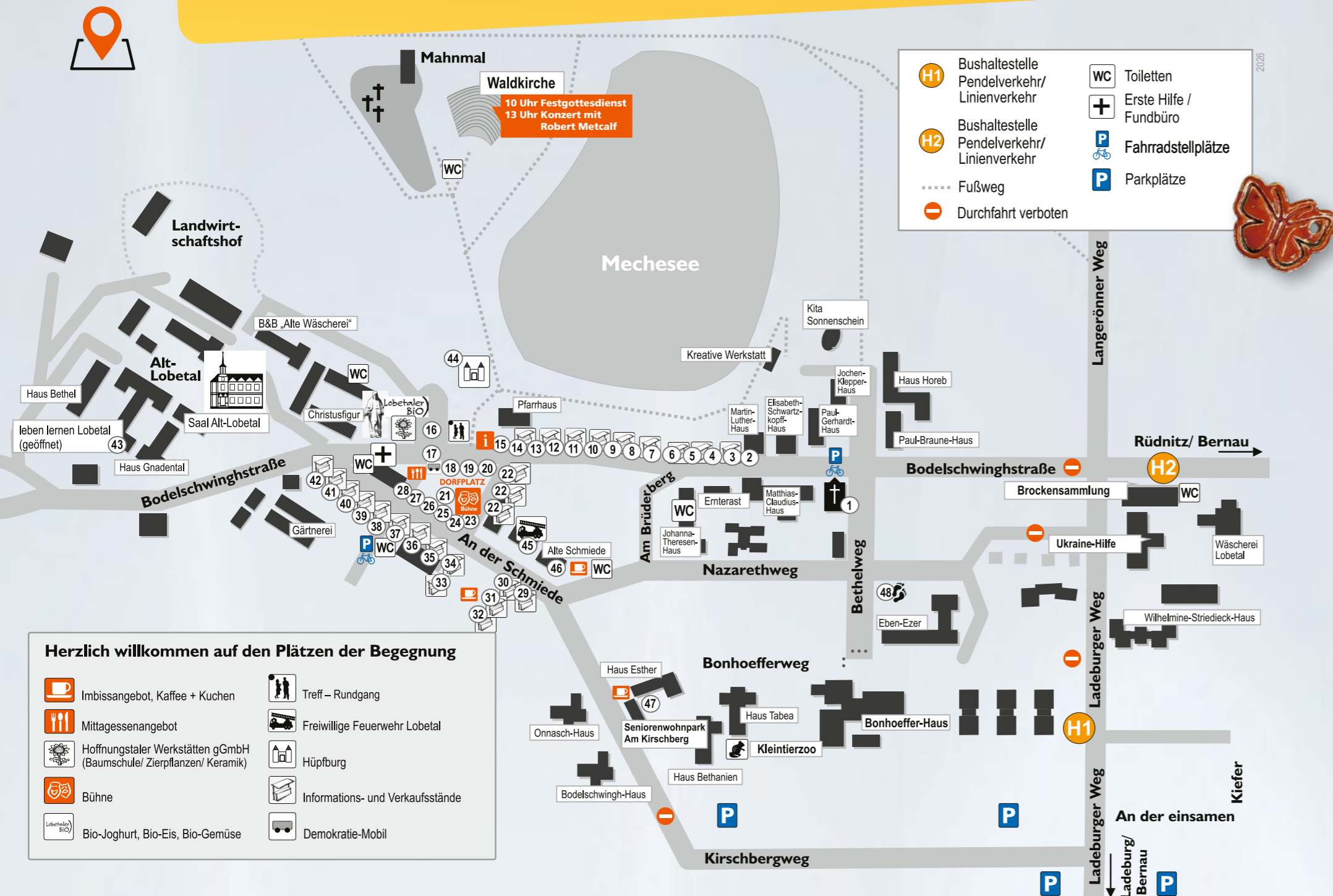
Lebendig. Mutig. Stark.

Hoffnungstaler Stiftung
Lobetal

Bethel

Lageplan: Stände und Veranstaltungen

Herzlich willkommen auf den Plätzen der Begegnung Stände, Angebote und Informationen



- Herzlich willkommen auf den Plätzen der Begegnung**
- ☕ Imbissangebot, Kaffee + Kuchen
 - 🍴 Mittagessenangebot
 - 🌿 Hoffnungstaler Werkstätten gGmbH (Baumschule/ Zierpflanzen/ Keramik)
 - 🎭 Bühne
 - 🥛 Bio-Joghurt, Bio-Eis, Bio-Gemüse
 - 👤 Treff – Rundgang
 - 🚒 Freiwillige Feuerwehr Lobetal
 - 🏠 Hüpfburg
 - 📄 Informations- und Verkaufsstände
 - 🚗 Demokratie-Mobil

- Offene Kirche
- Altenhilfe der Hoffnungstaler Stiftung Lobetal**
 - Informationen zur Altenhilfe, Mitmachangebot
- Lions Club Wandlitz – Barnimer Land
- Ukraine-Hilfe
- Schriften-Mission
- Evangelisches Krankenhaus Königin Elisabeth Herzberge gGmbH
- Epilepsiezentrum Berlin Brandenburg
- Epilepsieklinik Tabor
- MZEB Bernau (Medizinisches Behandlungszentrum für Erwachsene mit geistiger oder schwerer mehrfacher Behinderung)
- Lazarus Schulen & Pflegeschule Bernau
- Diakonische Schulen Lobetal
- Bücherstand Schatzinsel Bernau
- Kirchengemeinde
- Jobs und mehr – Personalabteilung
- INFOSTAND: Auskünfte und Info-Material der Öffentlichkeitsarbeit**
- Hoffnungstaler Werkstätten gGmbH**
 - Bio-Gärtnerei, Rollrutsche
 - Barnimer Baumschulen Biesenthal und Zierpflanzenbau
 - Lobetaler Bio) Frozen Yoghurt, Frischmilch, Bio-Gemüse

- Demokratiemobil des Landes Brandenburg/ Projekt Demokratie stärken
- Essensangebot des Lobetaler Catering**
- BKK Diakonie & VRK** (Versicherer im Raum der Kirchen)
- Migrationsdienste der Hoffnungstaler Stiftung Lobetal
- Kinder- und Jugendhilfe Hoffnungstaler Stiftung Lobetal:**
 - KULTI, Blickwinkel, Creatimus, Schulsozialarbeit, Kindertagesstätten und Horte
 - Informationen zur Arbeit, KULTI als Medienzentrum im Barnim, Buttonmaschine
 - Zielwerfen, Kinderschminken, malen, Graffiti, Seifenblasenzeug
- Agentur Ehrenamt
 - Büchertrödel
- DORFPLATZ: Bühnenprogramm**
 - Getränke, Kaffee und Kuchen
- Suchthilfe der Hoffnungstaler Stiftung Lobetal**
 - Sozialtherapie, Christophorus-Hof,
 - Haus Horeb für chronisch mehrfachgeschädigte Abhängigkeitskranke – Informationen zur Arbeit
 - Verkauf Produkte kreativer Arbeit

- Erfrischung: Wasserbar der Stadtwerke Bernau**
- Teilhabe der Hoffnungstaler Stiftung Lobetal**
 - aus den Standorten Nord-West-, Nord-Ost-, Süd-Ost-Brandenburg und Berlin
 - Wohn- und Beschäftigungsangebote stellen sich vor
 - Informationsstände, Mitmachangebote für Groß und Klein, Verkauf von kreativen Produkten, Waffeln, Obstsalat, Kaffee, Eis
- leben lernen (offenes Haus)
- Hüpfburg**
- Feuerwehr Lobetal
 - Wurst vom Grill
- Alte Schmiede
 - ab 11 Uhr Kaffee, Kuchen, Eis und Kaltgetränke, Baby-Wickelplatz, Toiletten
- Seniorenwohnpark am Kirschberg und Kleintierzoo**
 - Informationen zur Arbeit, Kaffeestube, Toiletten
- Entspannen an der Kneipp-Oase

HINWEIS:
Auf dem Jahresfest werden Film- und Fotoaufnahmen erstellt für die Berichterstattung.



Für kurzfristige Änderungen bitten wir Sie um Verständnis.